

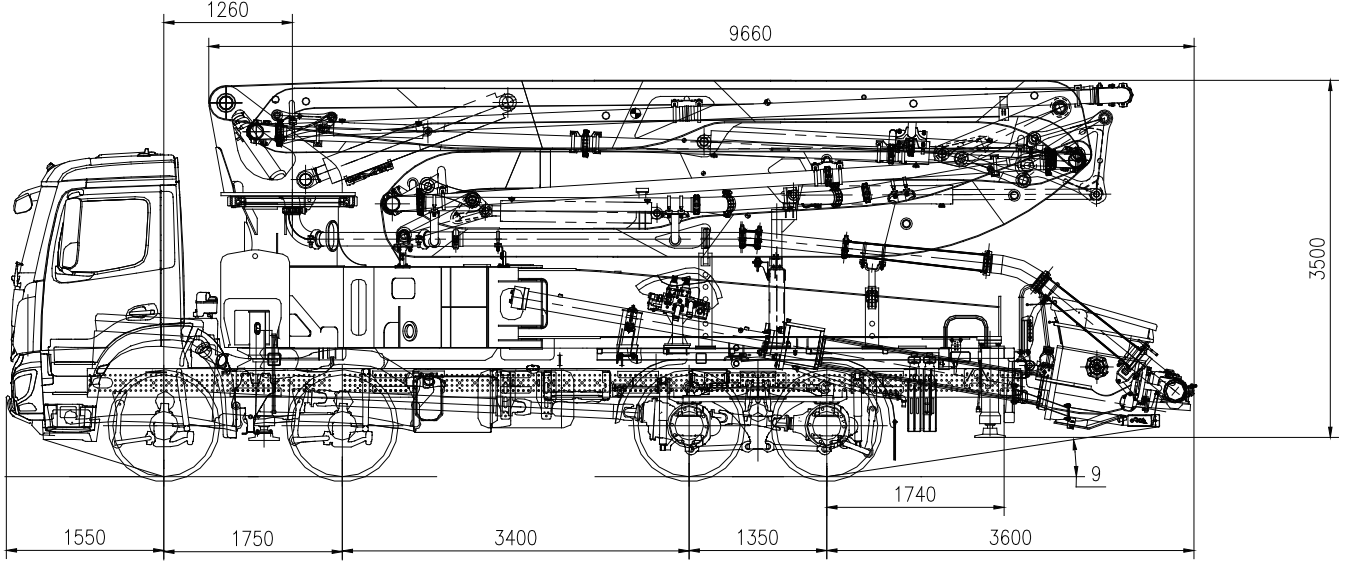


43X-5RZ

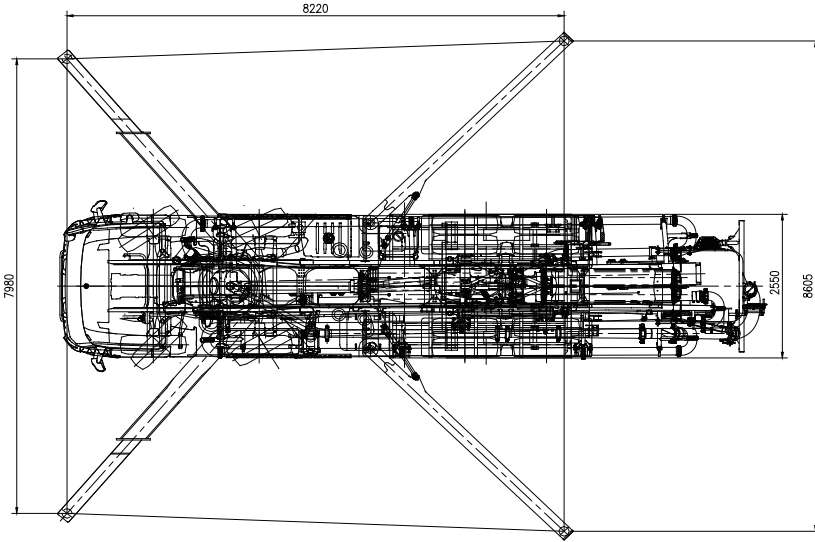
KAMYONA MONTELİ BETON POMPASI

| | |
|-------------------|-------------|
| Bom Yerleşimi | K43-5RZ |
| Pompalama Ünitesi | PU1709 |
| Sürücüsü | PTO Gearbox |
| Şasi | Cabover |

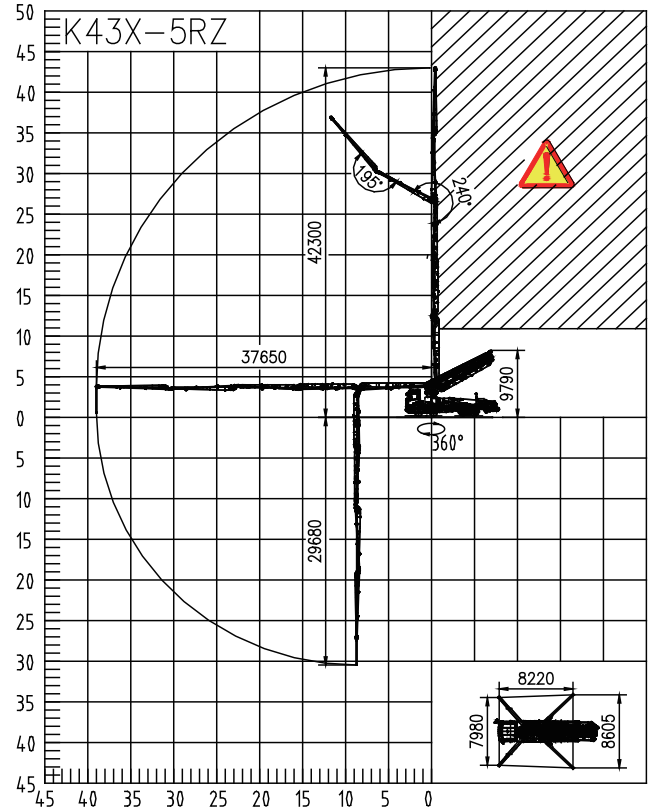
Boyutlar, Erişim Bilgi Diyagramı, Destek



Kamyon montajına göre değişen boyutlar



Tam Destek





43X-5RZ

KAMYONA MONTELİ BETON POMPASI

| | |
|-------------------|-------------|
| Bom Yerleşimi | K43-5RZ |
| Pompalama Ünitesi | PU1709 |
| Pompalama Ünitesi | PTO Gearbox |
| Şasi | Cabover |

Standart Ekipman

- Kompakt tasarım, 4 aks kamyonu monte edilmiş 43 m'lik pompa.
- Verimli pompalama ünitesi, uzun süreli kullanım için idealdir.
- 9,79 m'lik açılma yüksekliği ve 5 bölmlü yapısıyla geniş bir çalışma aralığı sağlar.
- İki hızlı bom hareketine sahip oransal radyo kontrolleri, otomatik frekans tarayıcı.
- Çift cidarlı beton borular çalışma güvenilirliğini sağlar.
- Pompalama ünitesi için merkezi yağlama sistemi.
- Pompalama ünitesi için dayanıklı aşınma plakası ve kesme halkası.
- OSS (Tek Taraflı Destek).
- Alüminyum hazne kaplaması.
- 390 L kapasiteli, dayanıklı su pompalı su deposu (70L/dak, 2.1MPa).
- Kullanım ve bakım kılavuzları.
- Yedek parçalar ve servis kılavuzu.

Opsiyonel

- Talep üzerine diğer konfigürasyon.



RZ Tipi

5 ve 6 bölümlü bom için idealdir. R+Z çözümlerini birleştirerek maksimum esneklik sağlar.

ZL38 - ZL43 - ZL47 - ZL50 - ZL56 için uygundur.



Ön: X Ayak Açılımı

Arka: Yana Açılır

ZL38 - ZL43 - ZL47 - ZL50 - ZL56 için uygundur.



OSS Mevcut

Bomun Yerleştirilmesi Teknik Verileri

| Model | | K43-5RZ | |
|---|--------------|---------|-------|
| Boru Hattı Çapı | | mm | 125 |
| Maksimum Dikey Erişim | | m | 42.3 |
| Maksimum Yatay Mesafe (Dönüş Ekseninin Merkezinden) | | m | 37.65 |
| Açık Halde Minimum Yükseklik | | m | 9.79 |
| Kesit Sayısı | | 5 | |
| 1. Bölüm | Uzunluk | mm | 8350 |
| | Açılma Açısı | 90° | |
| 2. Bölüm | Uzunluk | mm | 6720 |
| | Açılma Açısı | 180° | |
| 3. Bölüm | Uzunluk | mm | 6700 |
| | Açılma Açısı | 180° | |
| 4. Bölüm | Uzunluk | mm | 8030 |
| | Açılma Açısı | 240° | |
| 5. Bölüm | Uzunluk | mm | 8500 |
| | Açılma Açısı | 195° | |
| Dönme Açısı | | ±360° | |
| Uç Hortum Uzunluğu | | m | 3 |

Pompa Ünitesi Teknik Verileri

| Model | PU1709 | |
|----------------------------------|-------------------|----------|
| Maksimum Teorik Çıkış | m ³ /h | 170 |
| Beton Üzerindeki Maksimum Basınç | bar | 88 |
| Beton Silindirler (çap x vuruş) | mm | 260x2100 |
| Yağ Silindirler (çap x vuruş) | mm | 130x2100 |
| Beton Hazne Kapasitesi | L | 600 |
| Hidrolik Sistem | Açık | |
| Pompalama Vuruşları | min ⁻¹ | 24 |
| Ana Pompa | Rexroth | |

ZOOMLION CIFA MAKİNE SANAYİ VE TİCARET A.Ş.

Aydıntepe Mah. D-100 Karayolu Cad. No:16 34947 Tuzla, İstanbul, Türkiye

Telif hakkı©2023 Zoomlion. Her hakkı saklıdır. İçeriğin herhangi bir bölümünün Zoomlion'un onayı olmadan hiçbir amaçla çoğaltılması ve kopyalanmasına izin verilmez.



www.zoomlion.com.tr