

ZOOMLION

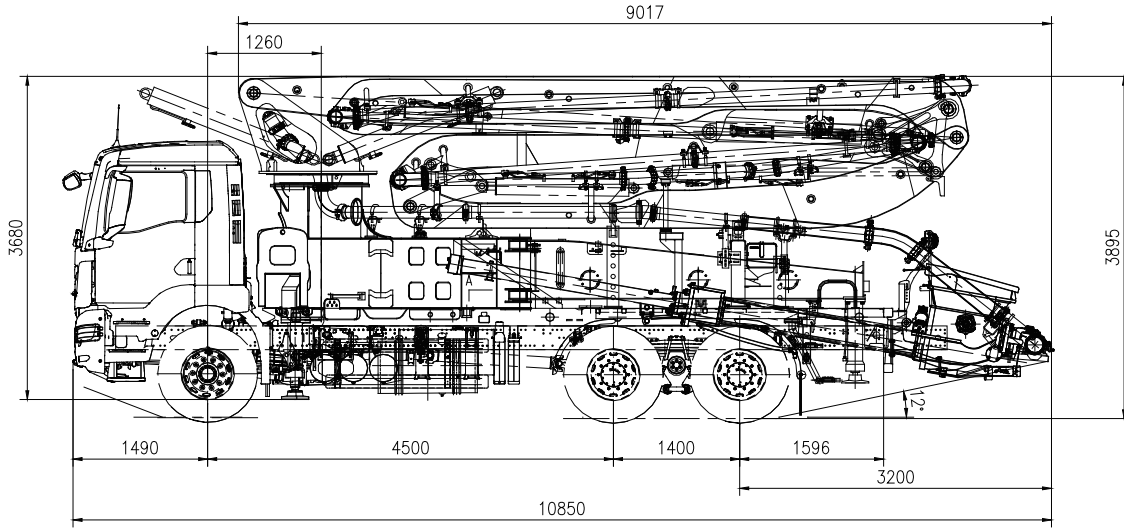


38X-5RZ

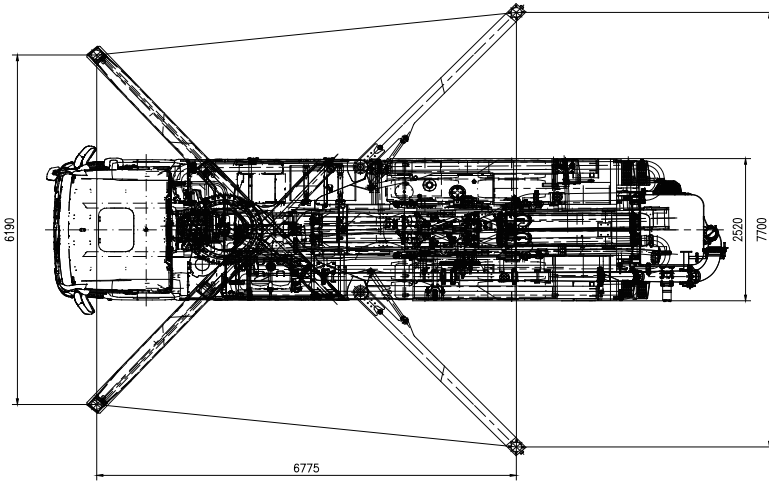
KAMYONA MONTELİ BETON POMPASI

Bom Yerleşimi	K38-5RZ
Pompalama Ünitesi	PU1709
Sürücüsü	PTO Gearbox
Şasi	Cabover

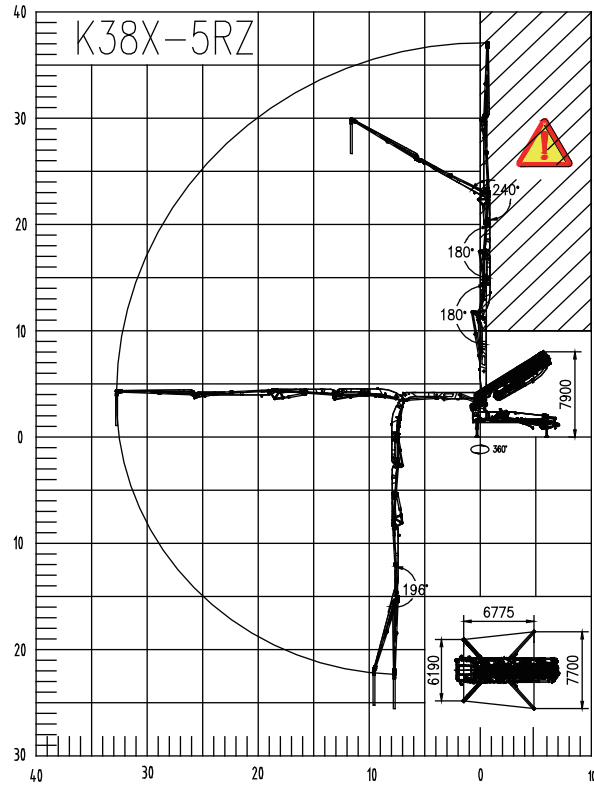
Boyutlar, Erişim Bilgi Diyagramı, Destek



Kamyon montajına göre değişen boyutlar



Tam Destek



ZOOMLION CIFA MAKİNE SANAYİ VE TİCARET A.Ş

Aydıntepe Mah. D-100 Karayolu Cad. No:16 34947 Tuzla, İstanbul, Türkiye





38X-5RZ

KAMYONA MONTELİ BETON POMPASI

Bom Yerleşimi	K38-5RZ
Pompalama Ünitesi	PU1709
Pompalama Ünitesi	PTO Gearbox
Şasi	Cabover

Standart Ekipman

- Kompakt tasarım, 3 aks kamyonu monte edilmiş 38 m'lik pompa.
- Verimli pompalama ünitesi, uzun süreli kullanım için idealdir.
- 7,9 m'lik açılma yüksekliği ve 5 bölümlü yapısıyla geniş bir çalışma aralığı sağlar.
- İki hızlı bom hareketine sahip oransal radyo kontrolleri, otomatik frekans tarayıcı.
- Çift cidarlı beton borular çalışma güvenilirliğini sağlar.
- Pompalama ünitesi için merkezi yağlama sistemi.
- Pompalama ünitesi için dayanıklı aşınma plakası ve kesme halkası.
- OSS (Tek Taraflı Destek).
- Alüminyum hazne kaplaması.
- 315 L kapasiteli, dayanıklı su pompalı su deposu (70L/dak, 2,1MPa).
- Kullanım ve bakım kılavuzları.
- Yedek parçalar ve servis kılavuzu.

Opsiyonel

- Talep üzerine diğer konfigürasyon.



RZ Tipi

5 ve 6 bölümlü bom için idealdir. R+Z çözümlerini birleştirerek maksimum esneklik sağlar.

ZL38 - ZL43 - ZL47 - ZL50 - ZL56 için uygundur.



Ön X Ayak Açılımı

Arka: Yana Açılır

ZL38 - ZL43 - ZL47 - ZL50 - ZL56 için uygundur.



OSS Mevcut

Bomun Yerleştirilmesi Teknik Verileri

Model			K38-5RZ
Boru Hattı Çapı		mm	125
Maksimum Dikey Erişim		m	37.1
Maksimum Yatay Mesafe (Dönüş Ekseninin Merkezinden)		m	32.36
Açık Halde Minimum Yükseklik		m	7.9
Kesit Sayısı			5
1. Bölüm	Uzunluk	mm	7795
	Açılma Açısı		90°
2. Bölüm	Uzunluk	mm	6175
	Açılma Açısı		180°
3. Bölüm	Uzunluk	mm	5740
	Açılma Açısı		180°
4. Bölüm	Uzunluk	mm	6445
	Açılma Açısı		240°
5. Bölüm	Uzunluk	mm	6955
	Açılma Açısı		195°
Dönme Açısı			±270°
Uç Hortum Uzunluğu		m	3 m

Pompa Ünitesi Teknik Verileri

Model		PU1709
Maksimum Teorik Çıkış	m ³ /h	170
Beton Üzerindeki Maksimum Basınç	bar	88
Beton Silindirler (çap x vuruş)	mm	260x2100
Yağ Silindirler (çap x vuruş)	mm	130x2100
Beton Hazne Kapasitesi	L	600
Hidrolik Sistem		Açık
Pompalama Vuruşları	min ⁻¹	24
Ana Pompa		Rexroth

ZOOMLION CIFA MAKİNE SANAYİ VE TİCARET A.Ş

Aydıntepe Mah. D-100 Karayolu Cad. No:16 34947 Tuzla, İstanbul, Türkiye

Telif hakkı ©2023 Zoomlion. Her hakkı saklıdır. İçeriğin herhangi bir bölümünün Zoomlion'un onayı olmadan hiçbir amaçla çoğaltılması ve kopyalanmasına izin verilmez.



www.zoomlion.com.tr